

EL PAISATGE PIRINENC



DADES TÈCNIQUES

NIVELL: A partir de 1r d'ESO.

DESCRIPCIÓ DE L'ACTIVITAT: Interpretació d'un paisatge pirinenc estudiant paràmetres físics, biològics i socials i la seva evolució al llarg del temps.

LOCALITZACIÓ: Diversos indrets del Ripollès.

OBJECTIUS

- Aprendre a observar i interpretar un paisatge de muntanya.
- Observar, identificar i comprovar la distribució altitudinal de la vegetació.
- Comprendre les principals adaptacions de la vegetació al medi.
- Estudiar l'evolució del paisatge al llarg del temps.
- Interpretar com la intervenció humana modifica el paisatge.

METODOLOGIA

TREBALL PREVI: Per realitzar el treball de camp, cal que els alumnes realitzin un treball previ a l'aula. A l'última pàgina d'aquest document hi ha una relació de conceptes i habilitats que cal treballar i una proposta d'activitats.

TREBALL DE CAMP: Des d'un punt elevat, i tot observant el vessant de les muntanyes pirinenques, els alumnes, dividits en petits grups i guiats per un educador, observen les principals característiques que presenta el paisatge: el medi físic, la vegetació i la presència i influència de l'home. També s'interpreta com era el paisatge en el passat i es fan hipòtesis de com serà en un futur.

TREBALL POSTERIOR: Al llarg del dossier hi ha una sèrie de qüestions i conclusions relacionades amb l'observació al camp que es poden treballar a l'aula.

DURADA

½ o 1 jornada

MATERIAL

Cada alumne/a ha de portar

- Llapis o bolígraf
- Carpeta/suport per escriure





APORTACIONS A LES COMPETÈNCIES BÀSIQUES

C. EN EL CONEIXEMENT I LA INTERACCIÓ AMB EL MÓN FÍSIC

- Analitzar el paisatge de muntanya.
- Ser conscients de com intervien els factors climàtics en el paisatge muntanyenc i donar resposta a problemes contextualitzats.
- Deducir conclusions i analitzar-les críticament.
- Raonament en la resolució de problemes relacionats amb el món físic.
- Percebre, comprendre i interpretar l'espai real, per situar-s'hi, orientar-s'hi i desplaçar-s'hi utilitzant croquis, plànols, mapes i d'altres representacions cartogràfiques.
- Analitzar i interpretar la interacció entre l'entorn i l'activitat humana.
- Utilitzar el coneixement científic per comunicar idees i les conclusions obtingudes de l'estudi de l'entorn.
- Identificar problemes rellevants i obtenir respostes aplicant el coneixement teòric.

C. SOCIAL I CIUTADANA

- Treball en grup.
- Expressar les argumentacions i conclusions pròpies i escoltar les alienes.
- Anàlisi de problemes i fomentar opinions i actuacions favorables.

C. LINGÜÍSTICA I AUDIOVISUAL

- Descripció, explicació, argumentació i definició de fets i fenòmens.
- Descodificar i utilitzar diferents tipus de llenguatges (icònics, simbòlics i cartogràfics) per comprendre i interpretar la realitat.

C. D'APRENDRE A APRENDRE

- Relacionar fets i conceptes per tal d'entendre un paisatge de muntanya i la seva evolució.
- Treballar en equip.
- Disposar d'habilitats per tal d'obtenir informació i transformar-la en coneixement propi.

C. D'AUTONOMIA I INICIATIVA PERSONAL

- Presa de decisions en resoldre les qüestions plantejades en l'observació del paisatge pirinenc.
- Contrastar pensaments divergents.

CONTINGUTS CURRICULARS PER MATÈRIES

CIÈNCIES DE LA NATURALES

- Identificació de canvis a la superfície de la Terra causats per agents geològics externs. Reconeixement de la meteorització de les roques i de l'acció d'alguns agents externs en el modelat del relleu pirinenc.
- Representació del relleu terrestre i lectura de mapes topogràfics.
- Identificació d'alguns dels riscos derivats dels processos geològics externs. Reconeixement de l'activitat humana com a afavoridor d'alguns d'aquests processos.
- Anàlisi de les causes, processos i conseqüències d'alguns problemes ambientals, com ara la disminució de la capa d'ozó i l'augment del diòxid de carboni atmosfèric. Argumentació de mesures preventives i correctores per afrontar alguns d'aquests problemes i concreció de propostes d'actuació a l'entorn proper.

CIÈNCIES SOCIALS, GEOGRAFIA I HISTÒRIA

- Lectura i interpretació de mapes, plànols o imatges de diferents característiques i suports (convencionals). Ús d'escala gràfica i numèrica.
- Obtenció i processament d'informació a partir de l'observació directa i indirecta de paisatges propers i llunyans.
- El paisatge com a resultat de la interacció entre l'home i el medi.
- Identificació dels elements del paisatge i de l'impacte de l'activitat humana sobre la muntanya pirinenca.
- Anàlisi de l'evolució històrica de la població pirinenca: poblament, dinàmiques demogràfiques i ritmes d'urbanització al llarg de la història.
- Localització de concentracions i buits demogràfics, identificant els factors naturals i humans que expliquen la distribució de la població a l'alta muntanya.
- Reconeixement de paisatges agraris, exemplificant les característiques bàsiques de cada un i identificant les transformacions en el món rural.
- Identificació de l'impacte dels processos productius, dels moviments de població i del creixement urbà sobre el territori.





TREBALL PREVI

CONCEPTES	HABILITATS
<ul style="list-style-type: none"> - Relleu, clima i població del Ripollès. - Estatges de vegetació. - Influència de l'orientació i els factors climàtics en la distribució de la vegetació. - Adaptacions de la vegetació al medi on es troben. - Successió vegetal. - Canvi climàtic: efecte sobre la vegetació i la seva distribució. 	<ul style="list-style-type: none"> - Interpretació de mapes topogràfics. - Ús de la brúixola. - Conceptes bàsics d'orientació.

Activitats proposades:

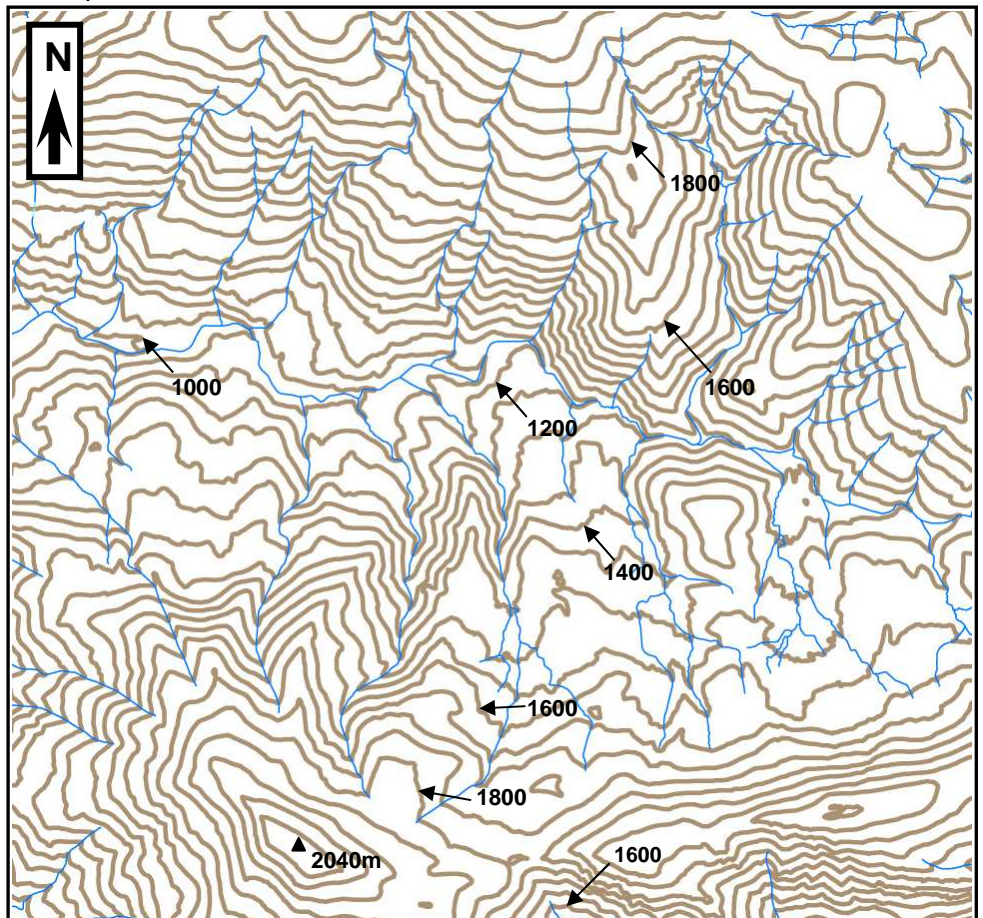
Activitat 1. Els **estatges de vegetació** són zones de les regions de muntanya que tenen una vegetació determinada per les condicions climàtiques canviant degut a l'altitud.

1.1. Busca el nom dels estatges que trobem a Catalunya des dels 500m fins als 2500m i fes una taula amb la següent informació per cada estatge:

- una característica del tipus de vegetació que hi trobem.
- dues adaptacions a les condicions climàtiques de la vegetació.
- un espècie vegetal d'exemple.

1.2. Observa el mapa i la llegenda. De les comunitats vegetals que se't proposen, cerca'n els requeriments ecològics (l'altitud, la humitat, la insolació,...)

1.3. Dibuixa, en el mapa, la distribució de la diferent vegetació de la llegenda segons la informació que has buscat al punt 1.2.



COMUNITATS VEGETALS

	Bosc de ribera		Roureda		Fageda		Pi roig		Pi negre		Prats alpins
---	----------------	---	---------	---	--------	---	---------	---	----------	---	--------------

