

**ANÀLISI DE LA VULNERABILITAT AL CANVI CLIMÀTIC DELS MUNICIPIS DE L'ESPAI CATALÀ TRANSFRONTERER**

**ANALYSE DE LA VULNÉRABILITÉ AU CHANGEMENT CLIMATIQUE DES MUNICIPALITÉS DE L'ESPACE CATALAN TRANSFRONTALIER**

0 2,5 5 10 15 20 Km

SISTEMA DE REFERÈNCIA: ETRS89 31N

1:500.000

Setembre 2019 - Septembre 2019

Projecte cofinançat pel Fons Europeu de Desenvolupament Regional (FEDER)

Projet cofinancé par les Fonds Européen de Développement Régional (FEDER)

**Interreg** POCTEFA ECTAdapt

Diputació de Girona

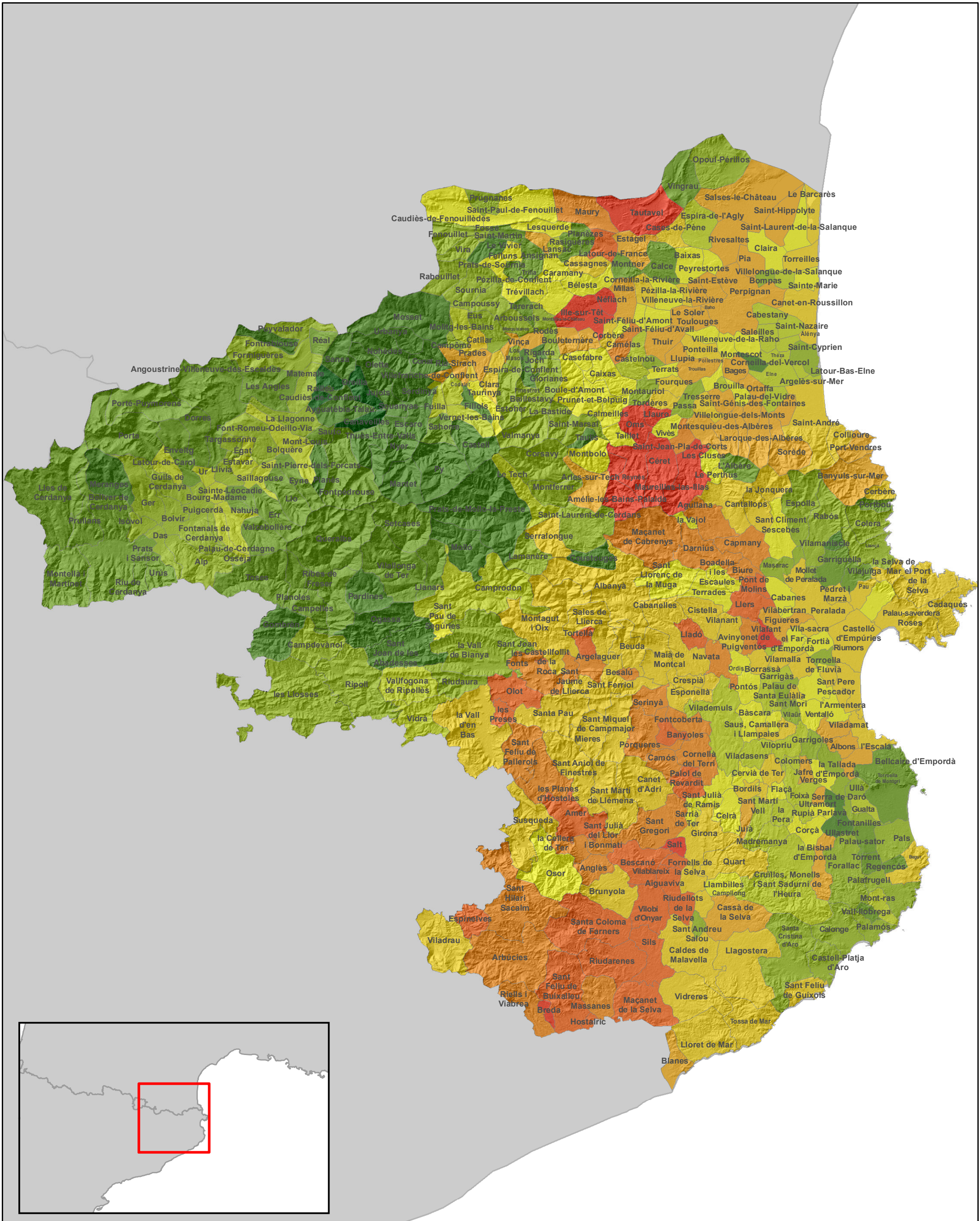
**PYRENEES ORIENTALES** le Département

**CILMA**

**I.1.1 Afectació a la població i increment de la mortalitat associada a la calor - Impacts sur la population et augmentation de la mortalité associée à la chaleur extreme**

Baixa

Alta



**ANÀLISI DE LA VULNERABILITAT AL CANVI CLIMÀTIC DELS MUNICIPIS DE L'ESPAI CATALÀ TRANSFRONTERER**

**ANALYSE DE LA VULNÉRABILITÉ AU CHANGEMENT CLIMATIQUE DES MUNICIPALITÉS DE L'ESPACE CATALAN TRANSFRONTALIER**

0 2,5 5 10 15 20 Km

SISTEMA DE REFERÈNCIA: ETRS89 31N

1:500.000

Setembre 2019 - Septembre 2019

Projecte cofinançat pel Fons Europeu de Desenvolupament Regional (FEDER)

Projet cofinancé par les Fonds Européen de Développement Régional (FEDER)

**Interreg** POCTEFA ECTAdapt

**Diputació de Girona**

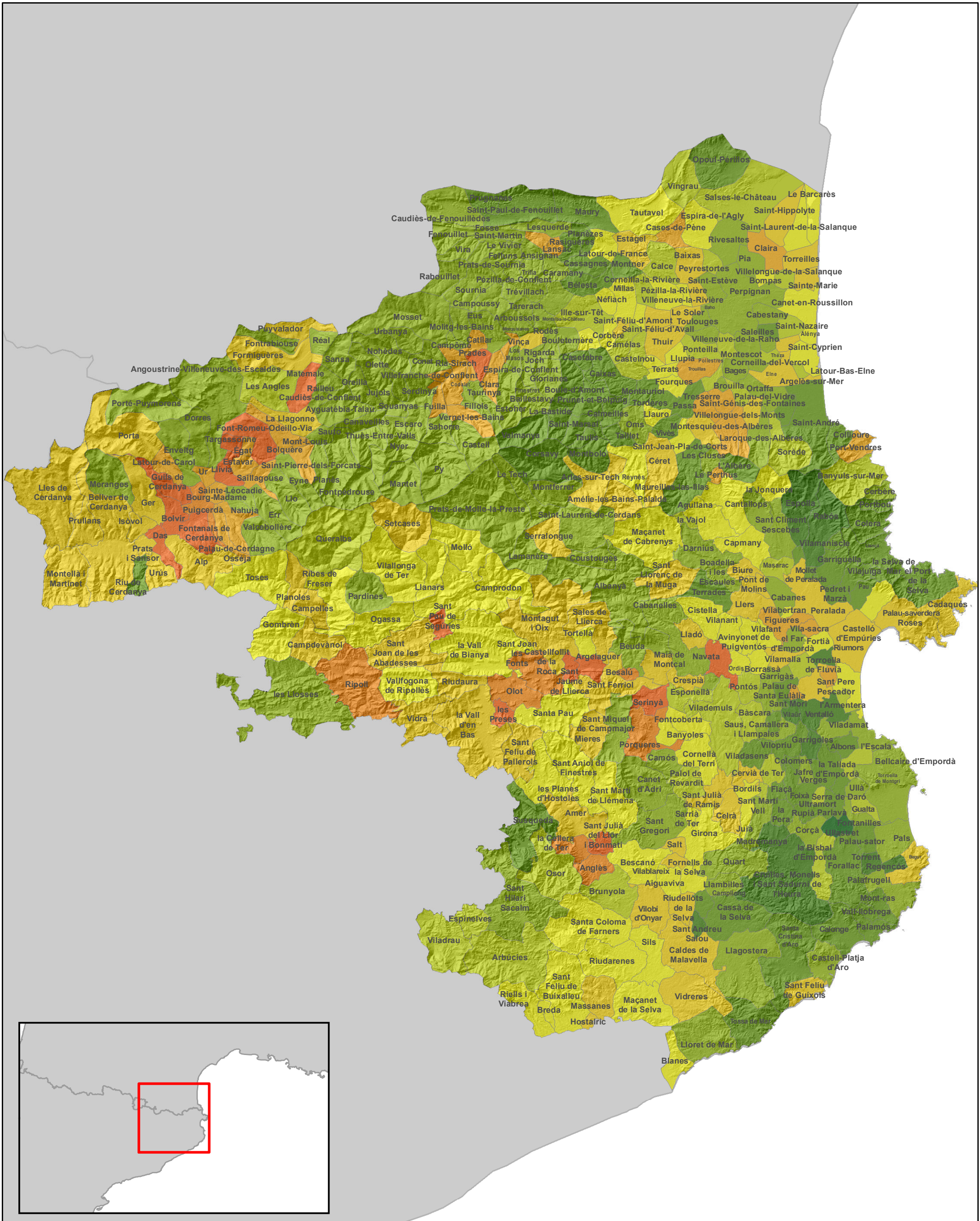
**PYRENEES ORIENTALES** le Département

**CILMA**

**I.1.2 Increment de la demanda d'energia per empitjorament del confort tèrmic i del fenomen illa de calor - Augmentation de la demande en énergie liée à la dégradation du confort thermique et du phénomène d'îlot de chaleur**

Baixa

Alta



**ANÀLISI DE LA VULNERABILITAT AL CANVI CLIMÀTIC DELS MUNICIPIS DE L'ESPAI CATALÀ TRANSFRONTERER**

**ANALYSE DE LA VULNÉRABILITÉ AU CHANGEMENT CLIMATIQUE DES MUNICIPALITÉS DE L'ESPACE CATALAN TRANSFRONTALIER**

0 2,5 5 10 15 20 Km

SISTEMA DE REFERÈNCIA: ETRS89 31N

1:500.000

Setembre 2019 - Septembre 2019

Projecte cofinançat pel Fons Europeu de Desenvolupament Regional (FEDER)

Projet cofinancé par les Fonds Européen de Développement Régional (FEDER)

**Interreg** POCTEFA ECTAdapt

Diputació de Girona

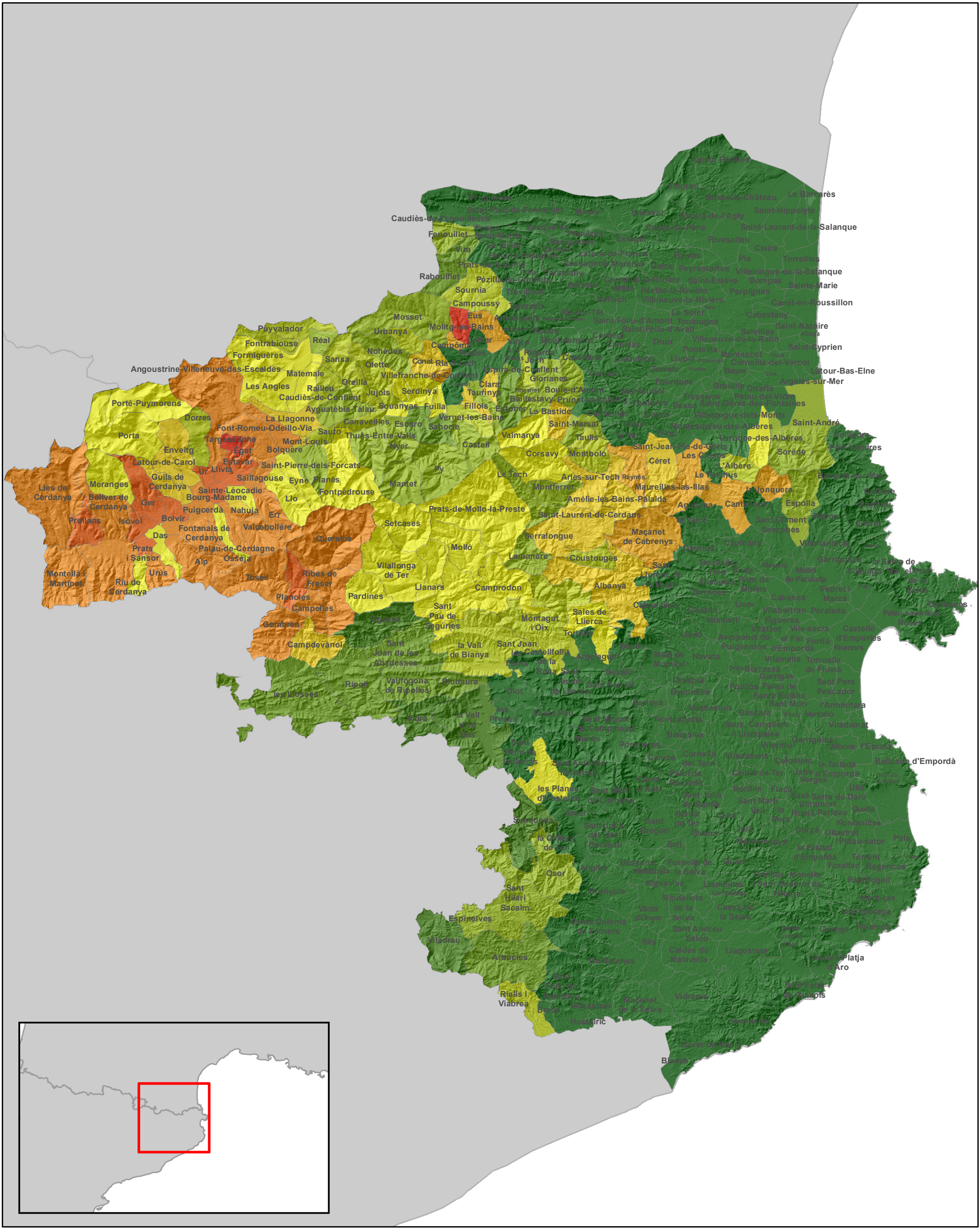
**PYRENEES ORIENTALES** le Département

**CILMA**

**I.1.3 Afectació a infraestructures (deteriorament de materials de construcció i increment dels costos de manteniment) - Affectation d'infrastructure (détérioration de matériaux de construction et augmentation de frais de maintenance)**

Baixa

Alta



**ANÀLISI DE LA VULNERABILITAT AL CANVI CLIMÀTIC DELS MUNICIPIS DE L'ESPAI CATALÀ TRANSFRONTERER**

**ANALYSE DE LA VULNÉRABILITÉ AU CHANGEMENT CLIMATIQUE DES MUNICIPALITÉS DE L'ESPACE CATALAN TRANSFRONTALIER**

0 2,5 5 10 15 20 Km

SISTEMA DE REFERÈNCIA: ETRS89 31N

1:500.000

Setembre 2019 - Septembre 2019

Projecte cofinançat pel Fons Europeu de Desenvolupament Regional (FEDER)

Projet cofinancé par les Fonds Européen de Développement Régional (FEDER)

**Interreg** POCTEFA ECTAdapt

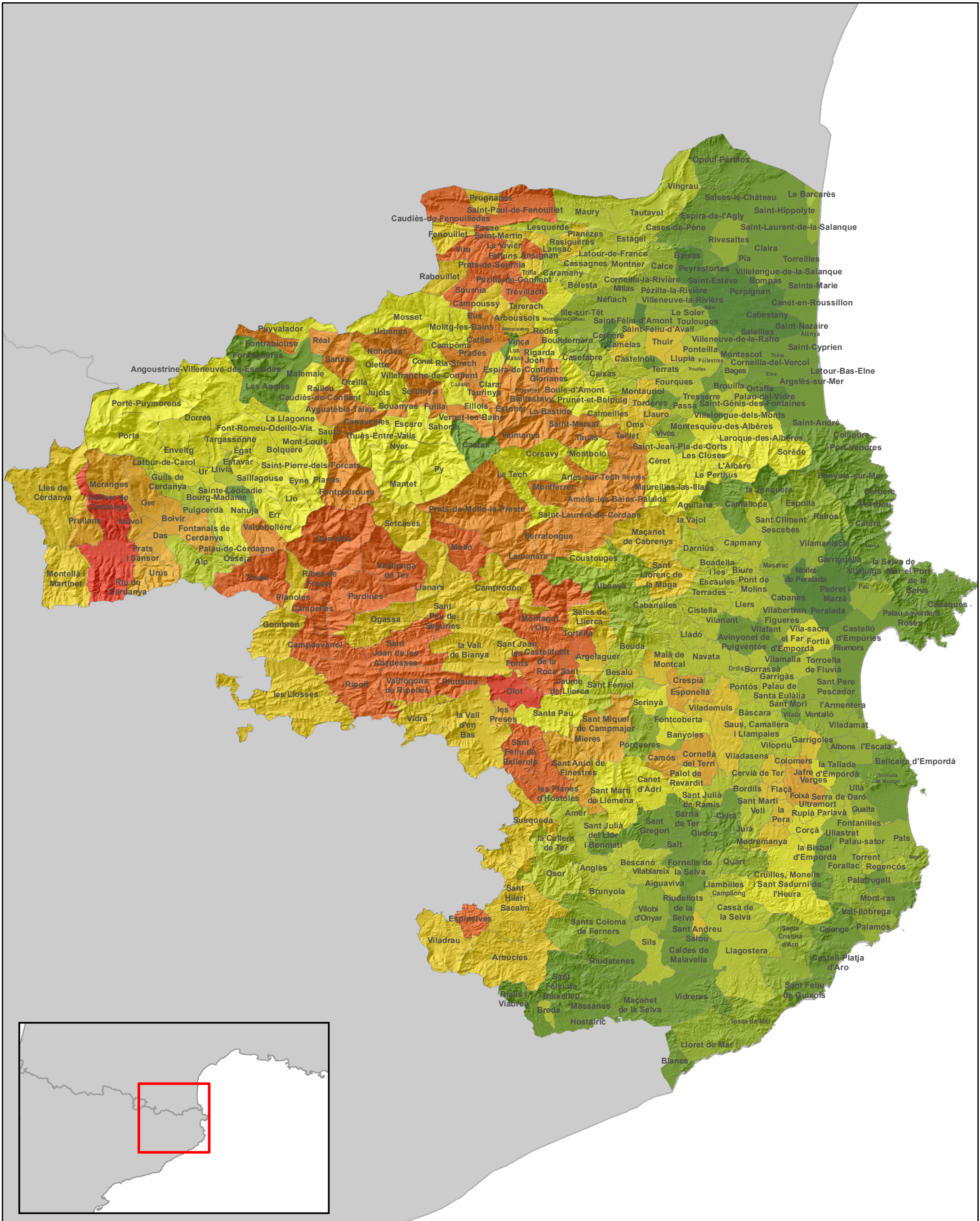
**Diputació de Girona**

**PYRENEES ORIENTALES** le Département

**CILMA**

**I.1.4 Menor durada i extensió de les zones innivades - Réduction de la durée et de la superficie des zones enneigées**

- Baixa
- Low
- Medium
- High
- Alta



**ANÀLISI DE LA VULNERABILITAT AL CANVI CLIMÀTIC DELS MUNICIPIS DE L'ESPAI CATALÀ TRANSFRONTERER**

**ANALYSE DE LA VULNÉRABILITÉ AU CHANGEMENT CLIMATIQUE DES MUNICIPALITÉS DE L'ESPACE CATALAN TRANSFRONTALIER**

0 2,5 5 10 15 20 Km

SISTEMA DE REFERÈNCIA: ETRS89 31N

1:500.000

Setembre 2019 - Septembre 2019

Projecte cofinançat pel Fons Europeu de Desenvolupament Regional (FEDER)

Projet cofinancé par les Fonds Européen de Développement Régional (FEDER)

**Interreg** POCTEFA ECTAdapt

Diputació de Girona

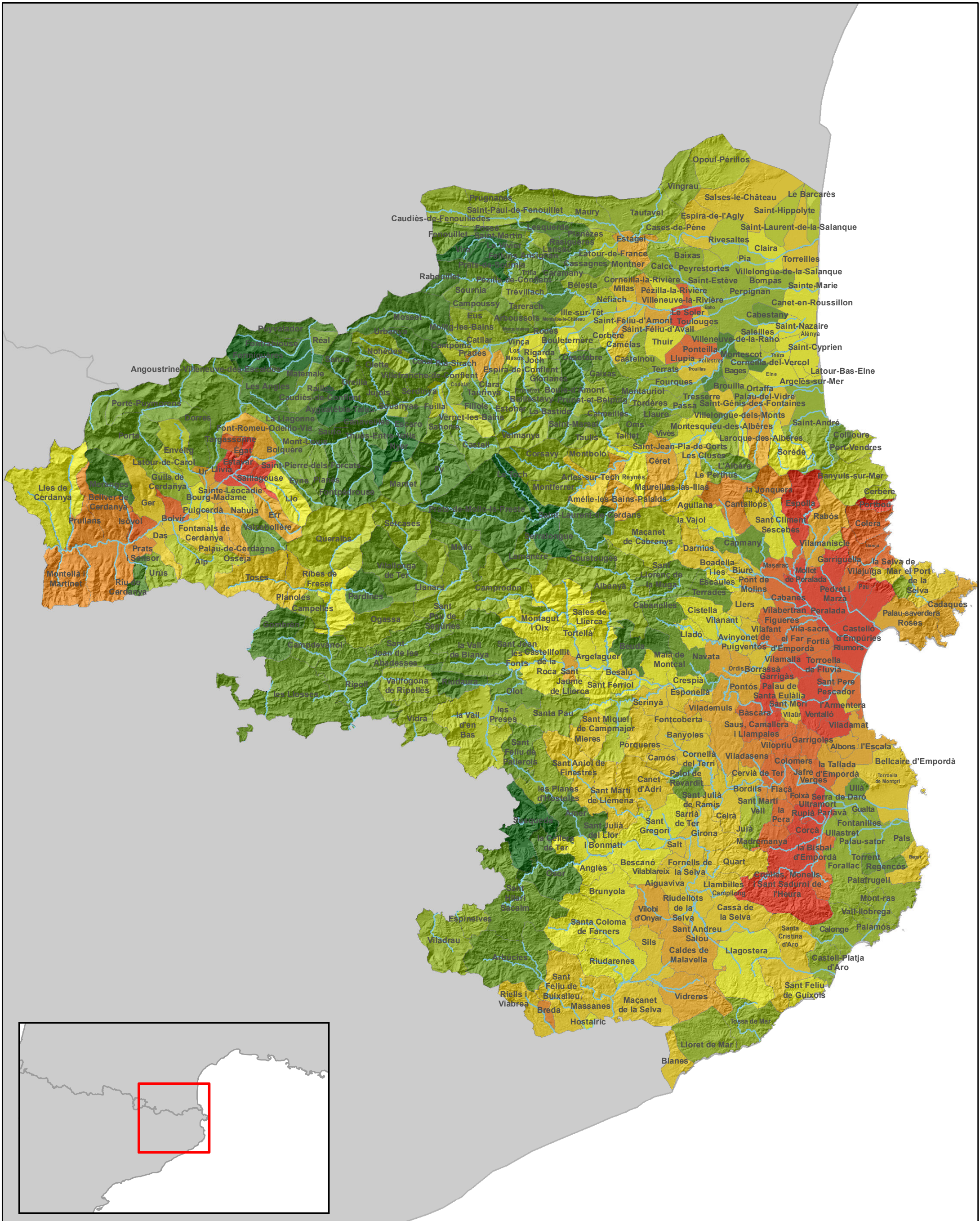
**PYRENEES ORIENTALES** le Département

**CILMA**

**I.2.1 Afectació a la població i increment de la mortalitat associada al fred - Impacts sur la population et augmentation de la mortalité associée aux vagues de froid**

Baixa

Alta



**ANÀLISI DE LA VULNERABILITAT AL CANVI CLIMÀTIC DELS MUNICIPIS DE L'ESPAI CATALÀ TRANSFRONTERER**

**ANALYSE DE LA VULNÉRABILITÉ AU CHANGEMENT CLIMATIQUE DES MUNICIPALITÉS DE L'ESPACE CATALAN TRANSFRONTALIER**

0 2,5 5 10 15 20 Km

SISTEMA DE REFERÈNCIA: ETRS89 31N

1:500.000

Setembre 2019 - Septembre 2019

Projecte cofinançat pel Fons Europeu de Desenvolupament Regional (FEDER)

Projet cofinancé par les Fonds Européen de Développement Régional (FEDER)

**Interreg**  
POCTEFA  
ECTAdapt

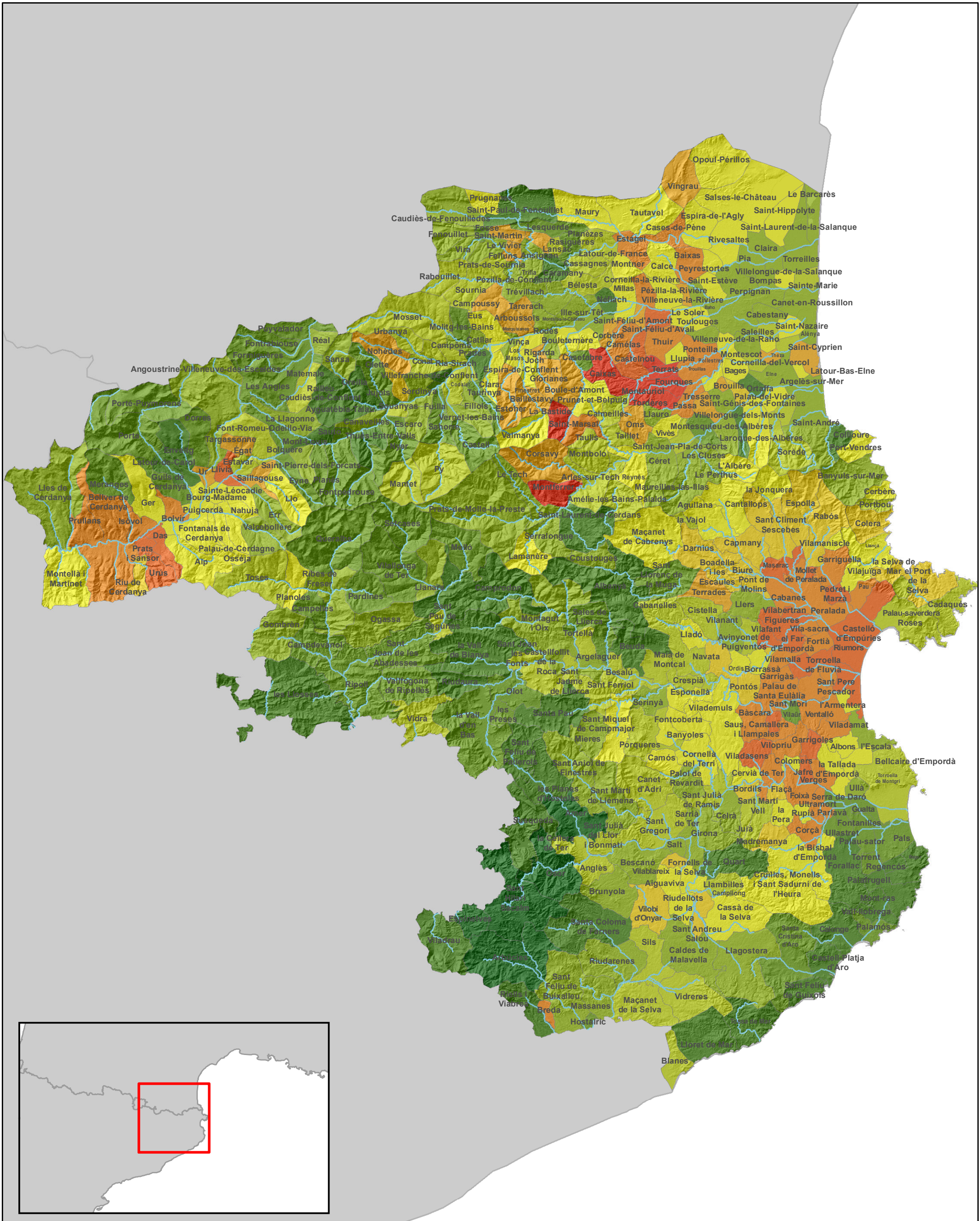
**Diputació de Girona**

**PYRENEES ORIENTALES**  
le Département

**CILMA**

**I.3.2 Problemes d'abastament (quantitat i qualitat de l'aigua) - Problèmes d'approvisionnement (quantité et qualité de l'eau)**

- Baixa
- Alta



**ANÀLISI DE LA VULNERABILITAT AL CANVI CLIMÀTIC DELS MUNICIPIS DE L'ESPAI CATALÀ TRANSFRONTERER**

**ANALYSE DE LA VULNÉRABILITÉ AU CHANGEMENT CLIMATIQUE DES MUNICIPALITÉS DE L'ESPACE CATALAN TRANSFRONTALIER**

0 2,5 5 10 15 20 Km

SISTEMA DE REFERÈNCIA: ETRS89 31N

1:500.000

Setembre 2019 - Septembre 2019

Projecte cofinançat pel Fons Europeu de Desenvolupament Regional (FEDER)

Projet cofinancé par les Fonds Européen de Développement Régional (FEDER)

**Interreg**  
POCTEFA  
ECTAdapt

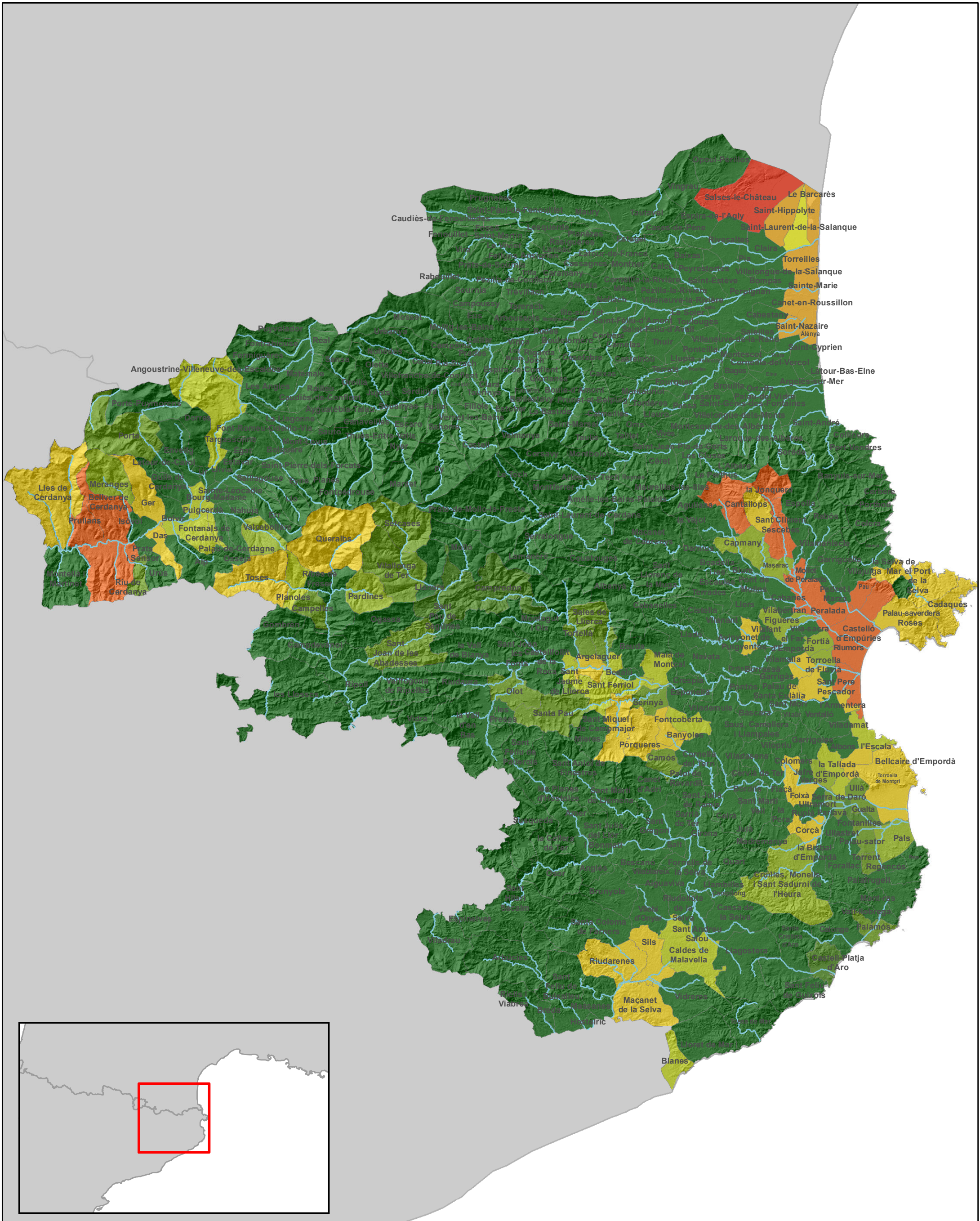
**Diputació de Girona**

**PYRENEES ORIENTALES**  
le Département

**CILMA**  
Cooperació i Innovació Local per un WorldBank

**I.3.3 Canvis en els cultius i en la productivitat agrícola - Impacts sur les cultures et la productivité agricole**

■ Baixa  
■  
■  
■  
■ Alta



**ANÀLISI DE LA VULNERABILITAT AL CANVI CLIMÀTIC DELS MUNICIPIS DE L'ESPAI CATALÀ TRANSFRONTERER**

**ANALYSE DE LA VULNÉRABILITÉ AU CHANGEMENT CLIMATIQUE DES MUNICIPALITÉS DE L'ESPACE CATALAN TRANSFRONTALIER**

0 2,5 5 10 15 20 Km

SISTEMA DE REFERÈNCIA: ETRS89 31N

1:500.000

Setembre 2019 - Septembre 2019

Projecte cofinançat pel Fons Europeu de Desenvolupament Regional (FEDER)

Projet cofinancé par les Fonds Européen de Développement Régional (FEDER)

**Interreg**  
POCTEFA  
ECTAdapt

**Diputació de Girona**

**PYRENEES ORIENTALES**  
Le Département

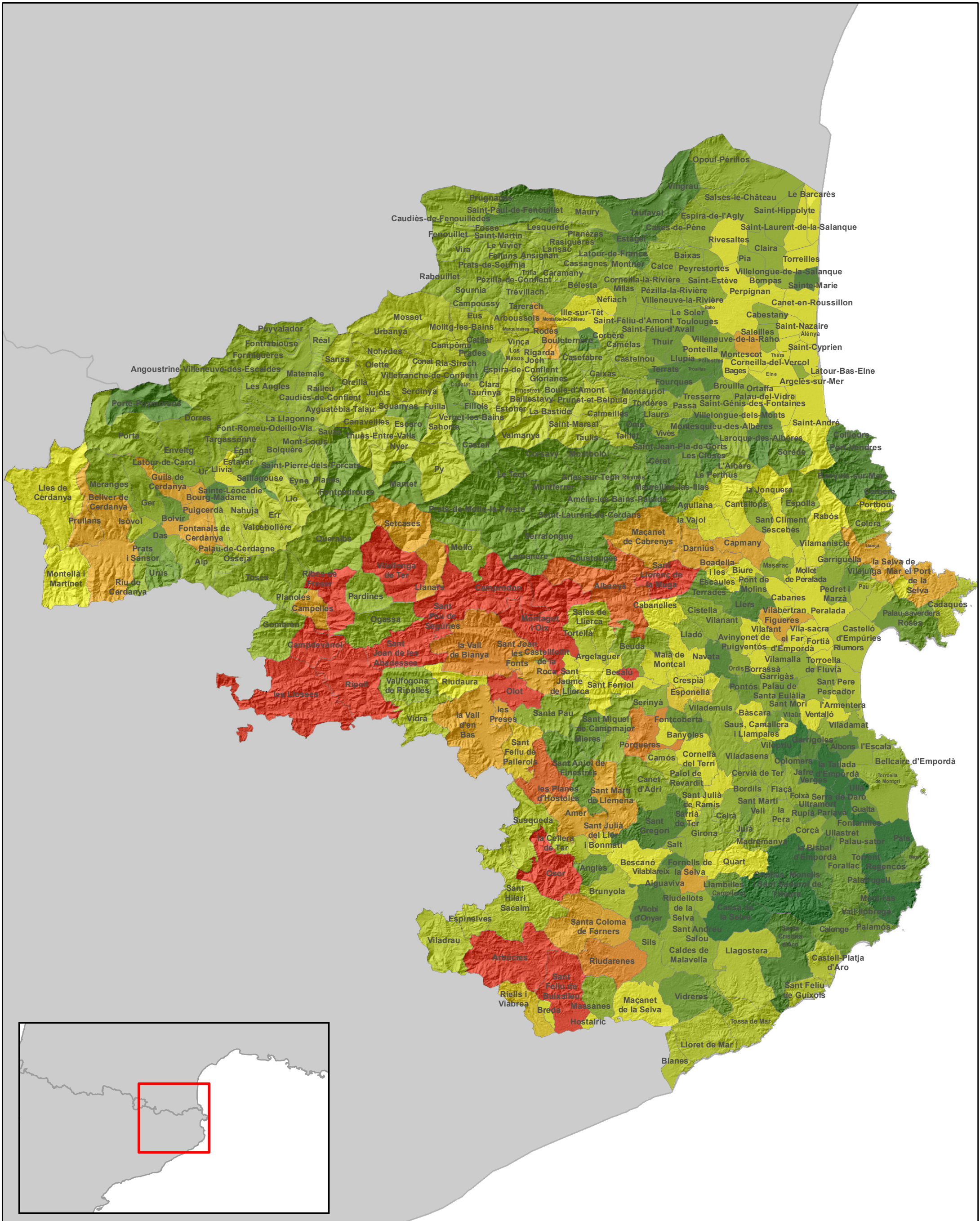
**CILMA**  
Cooperació i Innovació Local per un World Ambient  
de desenvolupament sostenible

**I.3.4 Assecatge i pèrdua de zones humides - Destruction des zones humides**

Baixa

Alta





**ANÀLISI DE LA VULNERABILITAT AL CANVI CLIMÀTIC DELS MUNICIPIS DE L'ESPAI CATALÀ TRANSFRONTERER**

**ANALYSE DE LA VULNÉRABILITÉ AU CHANGEMENT CLIMATIQUE DES MUNICIPALITÉS DE L'ESPACE CATALAN TRANSFRONTALIER**

0 2,5 5 10 15 20 Km

SISTEMA DE REFERÈNCIA: ETRS89 31N

1:500.000

Setembre 2019 - Septembre 2019

Projecte cofinançat pel Fons Europeu de Desenvolupament Regional (FEDER)

Projet cofinancé par les Fonds Européen de Développement Régional (FEDER)

**Interreg** POCTEFA ECTAdapt

Diputació de Girona

**PYRENEES ORIENTALES** le Département

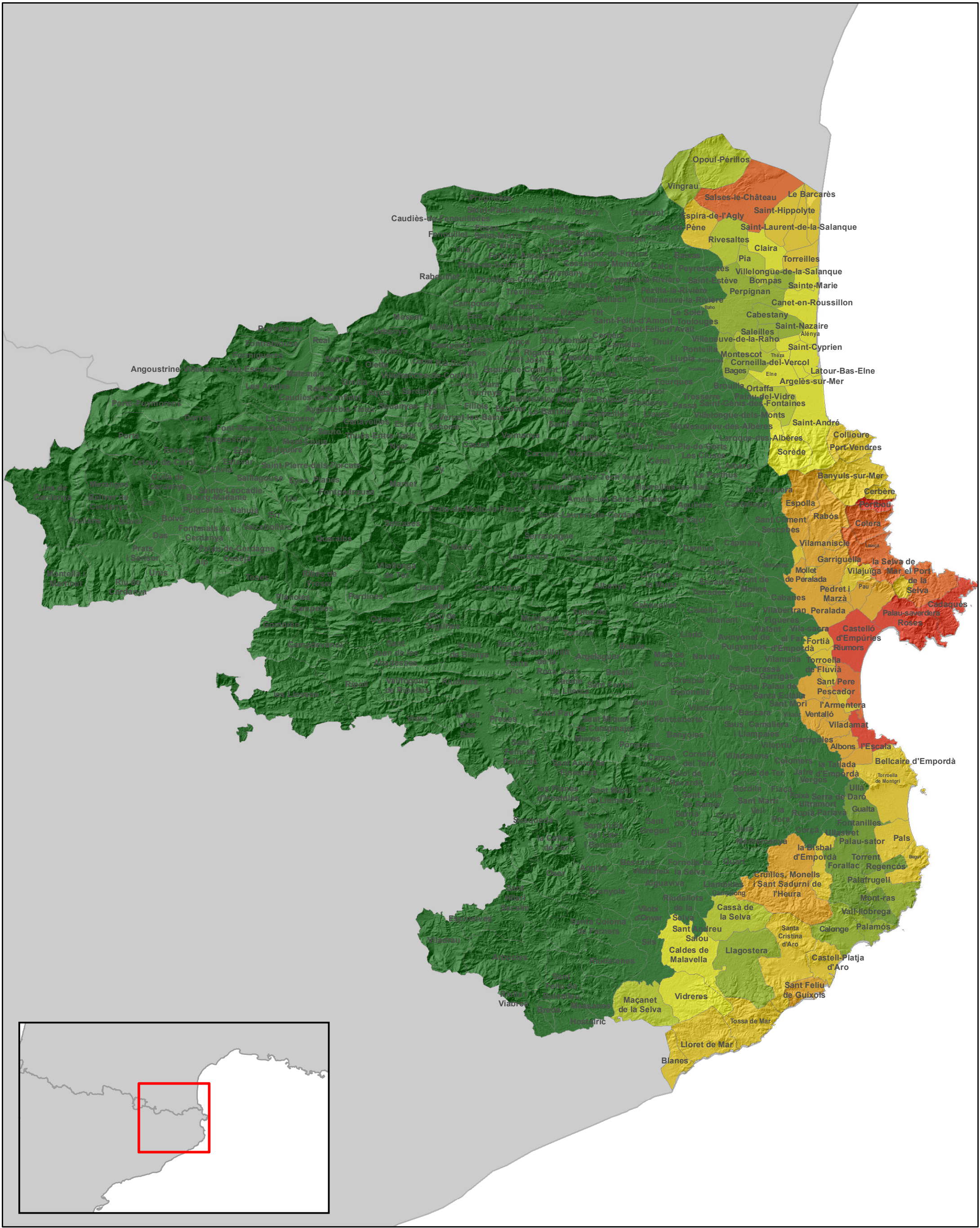
CILMA

**I.4.1 Inundacions i riudes - Pluies torrencielles et inondations**

Baixa

Alta





**ANÀLISI DE LA VULNERABILITAT AL CANVI CLIMÀTIC DELS MUNICIPIS DE L'ESPAI CATALÀ TRANSFRONTERER**

**ANALYSE DE LA VULNÉRABILITÉ AU CHANGEMENT CLIMATIQUE DES MUNICIPALITÉS DE L'ESPACE CATALAN TRANSFRONTALIER**

0 2,5 5 10 15 20 Km

SISTEMA DE REFERÈNCIA: ETRS89 31N

1:500.000

Setembre 2019 - Septembre 2019

Projecte cofinançat pel Fons Europeu de Desenvolupament Regional (FEDER)

Projet cofinancé par les Fonds Européen de Développement Régional (FEDER)

**Interreg**  
POCTEFA  
ECTAdapt

**Diputació de Girona**

**PYRENEES ORIENTALES**  
le Département

**CILMA**  
Cooperació i Innovació Local per un World Ambient  
de desenvolupament sostenible

**1.5.2 Major intrusió salina en aqüífers costaners - Intrusion saline importante dans les aqüífers côtiers**

■ Baixa  
■  
■  
■  
■ Alta