

ANÀLISI DE LA VULNERABILITAT AL CANVI CLIMÀTIC DELS MUNICIPIS DE L'ESPAI CATALÀ TRANSFRONTERER

ANALYSE DE LA VULNERABILITÉ AU CHANGEMENT CLIMATIQUE DES MUNICIPALITÉS DE L'ESPACE CATALAN TRANSFRONTALIER

0 2,5 5 10 15 20 Km

SISTEMA DE REFERÈNCIA: ETRS89 31N

1:250.000

Setembre 2019 - Septembre 2019

Projecte cofinançat pel Fons Europeu de Desenvolupament Regional (FEDER)

Projet cofinancé par les Fonds Européen de Développement Régional (FEDER)

Interreg POCTEFA ECTAdapt

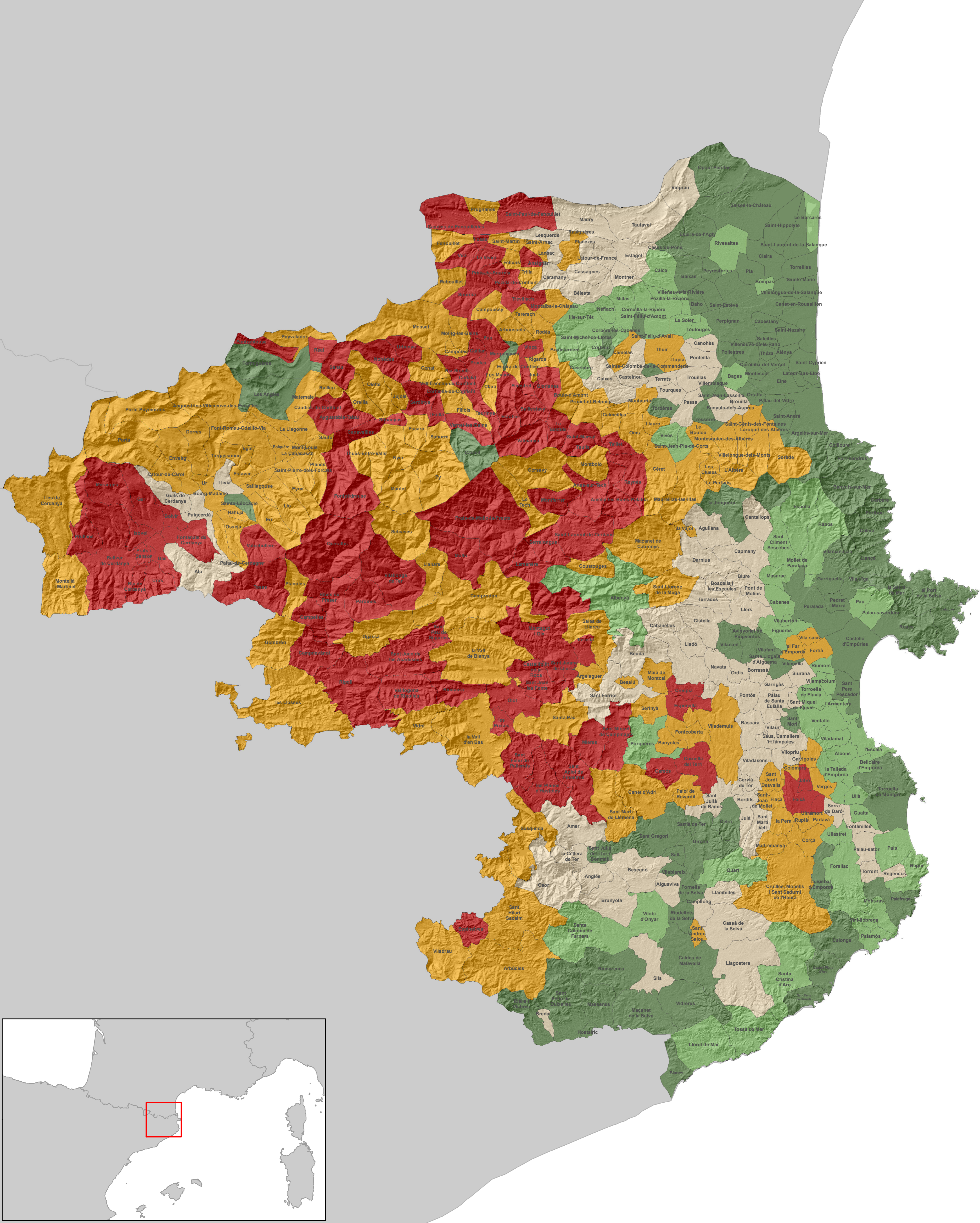
Diputació de Girona

PYRENEES ORIENTALES le Département

CILMA

Vulnerabilitat a l'increment de temperatura - Vulnérabilité à l'augmentation de la température

- Molt baixa - Très faible
- Baixa - Faible
- Mitjana - Moyenne
- Alta - Élevé
- Molt alta - Très élevé



ANÀLISI DE LA VULNERABILITAT AL CANVI CLIMÀTIC DELS MUNICIPIS DE L'ESPAI CATALÀ TRANSFRONTERER

ANALYSE DE LA VULNÉRABILITÉ AU CHANGEMENT CLIMATIQUE DES MUNICIPALITÉS DE L'ESPACE CATALAN TRANSFRONTALIER

0 2,5 5 10 15 20 Km

SISTEMA DE REFERÈNCIA: ETRS89 31N

1:250.000

Setembre 2019 - Septembre 2019

Projecte cofinançat pel Fons Europeu de Desenvolupament Regional (FEDER)

Projet cofinancé par les Fonds Européen de Développement Régional (FEDER)

Interreg POCTEFA
ECTAdapt

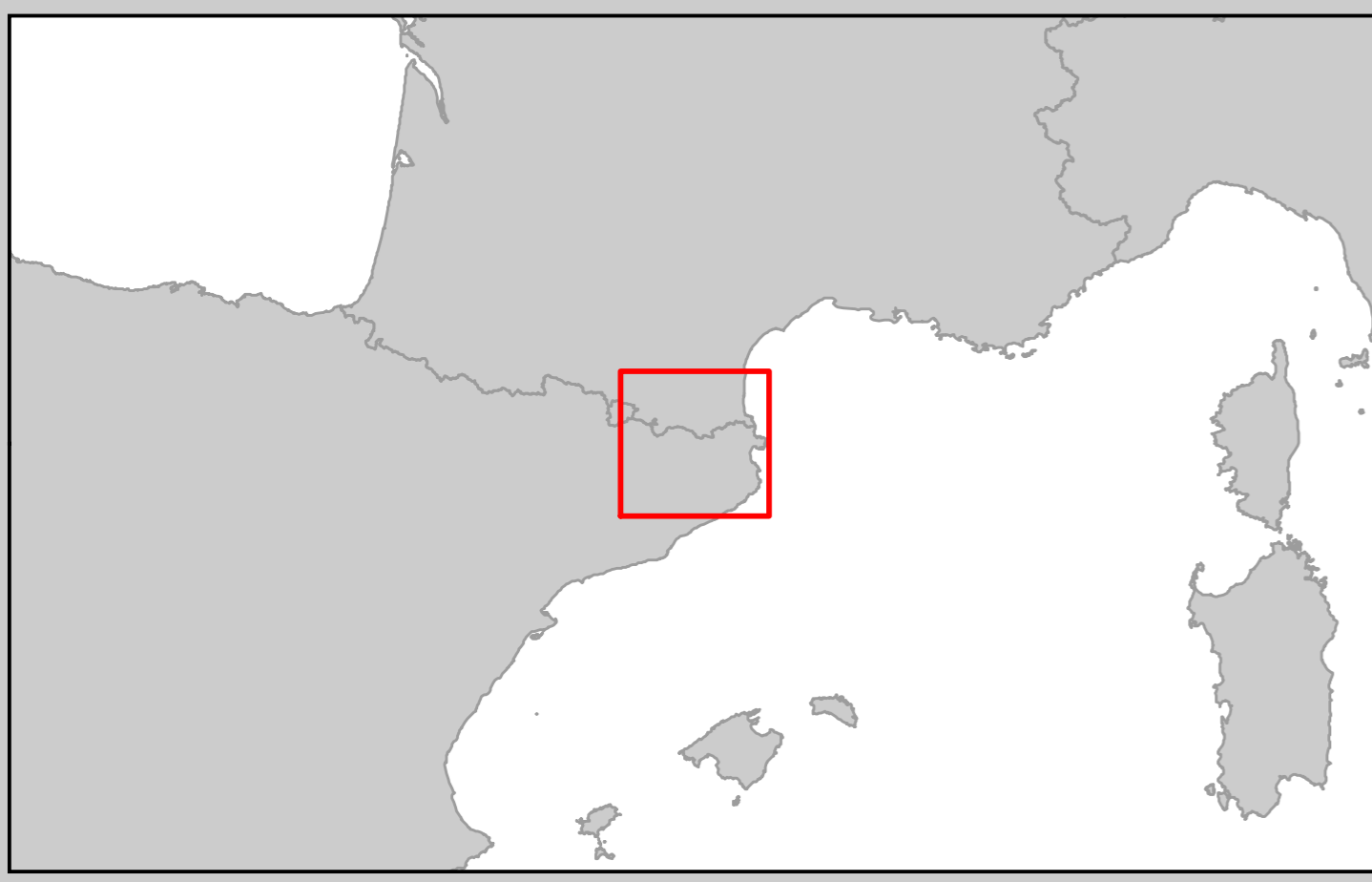
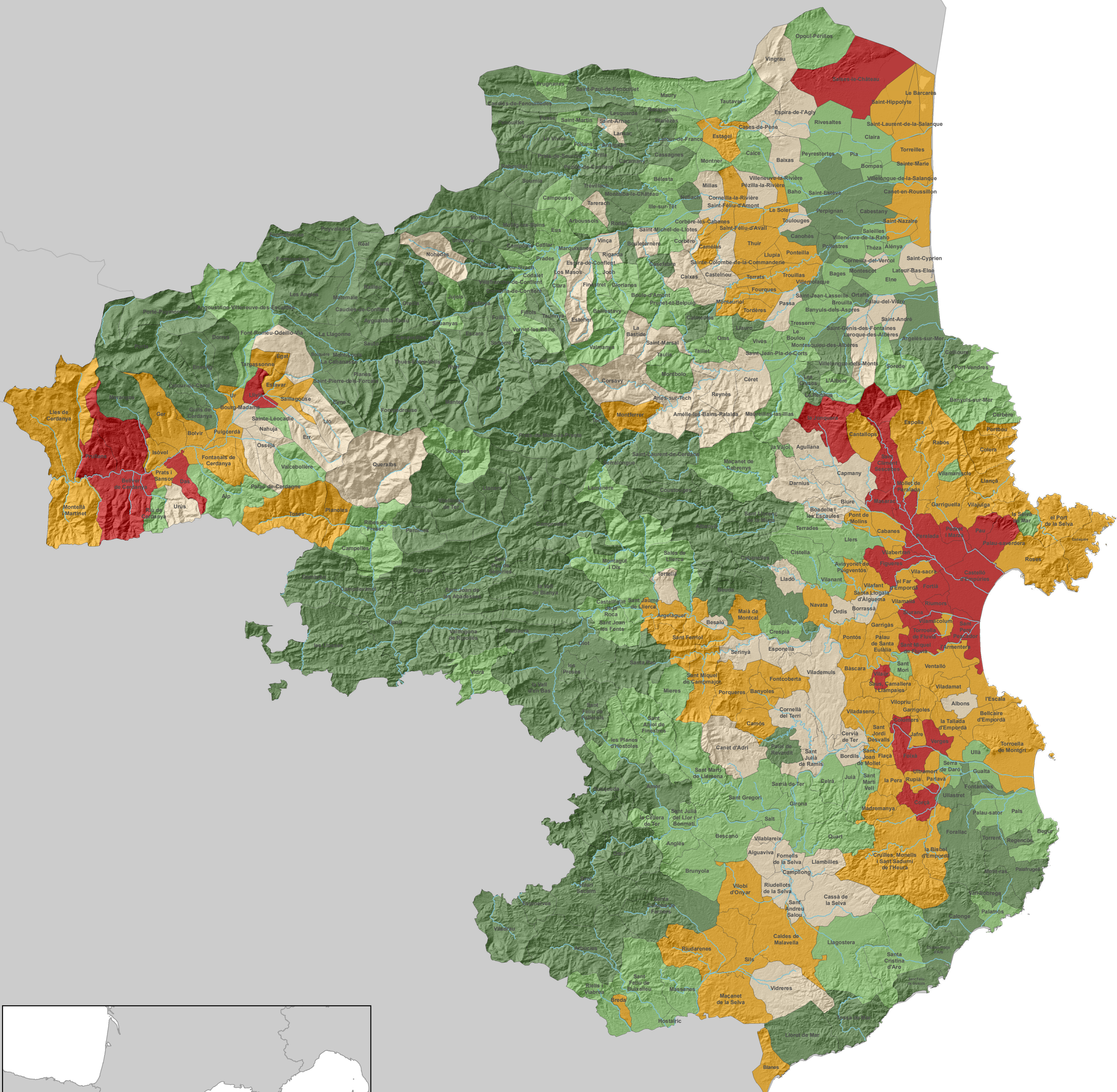
Diputació de Girona

PYRENEES ORIENTALES
le Département

CILMA
Consorci Interdepartamental de la Catalunya del Nord i del sud de l'Alt Pirineu i Aran

Vulnerabilitat al fred extrem - Vulnérabilité au froid extrême

- Molt baixa - Très faible
- Baixa - Faible
- Mitjana - Moyenne
- Alta - Élevé
- Molt alta - Très élevé



ANÀLISI DE LA VULNERABILITAT AL CANVI CLIMÀTIC DELS MUNICIPIS DE L'ESPAI CATALÀ TRANSFRONTERER

ANALYSE DE LA VULNÉRABILITÉ AU CHANGEMENT CLIMATIQUE DES MUNICIPALITÉS DE L'ESPACE CATALAN TRANSFRONTALIER

0 2,5 5 10 15 20 Km

SISTEMA DE REFERÈNCIA: ETRS89 31N

1:250.000

Setembre 2019 - Septembre 2019

Projecte cofinançat pel Fons Europeu de Desenvolupament Regional (FEDER)

Projet cofinancé par les Fonds Européen de Développement Régional (FEDER)

Interreg POCTEFA ECTAdapt

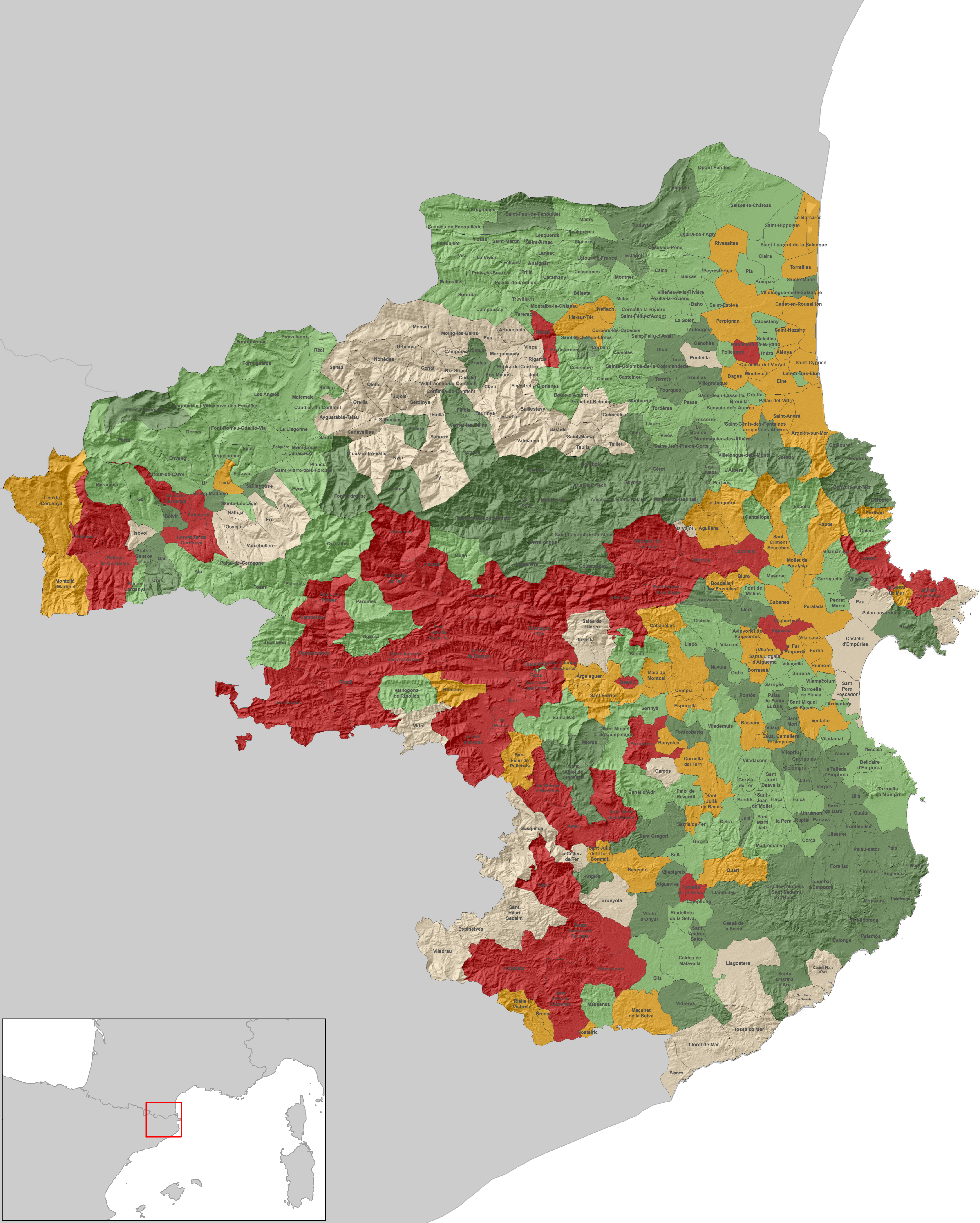
Diputació de Girona

PYRENEES ORIENTALES le Département

CILMA

Vulnerabilitat a les sequeres i l'escassetat d'aigua -
Vulnérabilité à la sécheresse et à la pénurie d'eau

- Molt baixa - Très faible
- Baixa - Faible
- Mitjana - Moyenne
- Alta - Élevé
- Molt alta - Très élevé



ANÀLISI DE LA VULNERABILITAT AL CANVI CLIMÀTIC DELS MUNICIPIS DE L'ESPAI CATALÀ TRANSFRONTERER

ANALYSE DE LA VULNÉRABILITÉ AU CHANGEMENT CLIMATIQUE DES MUNICIPALITÉS DE L'ESPACE CATALAN TRANSFRONTALIER

0 2,5 5 10 15 20 Km

SISTEMA DE REFERÈNCIA: ETRS89 31N

1:250.000

Setembre 2019 - Septembre 2019

Projecte cofinançat pel Fons Europeu de Desenvolupament Regional (FEDER)

Projet cofinancé par les Fonds Européen de Développement Régional (FEDER)

Interreg POCTEFA ECTAdapt

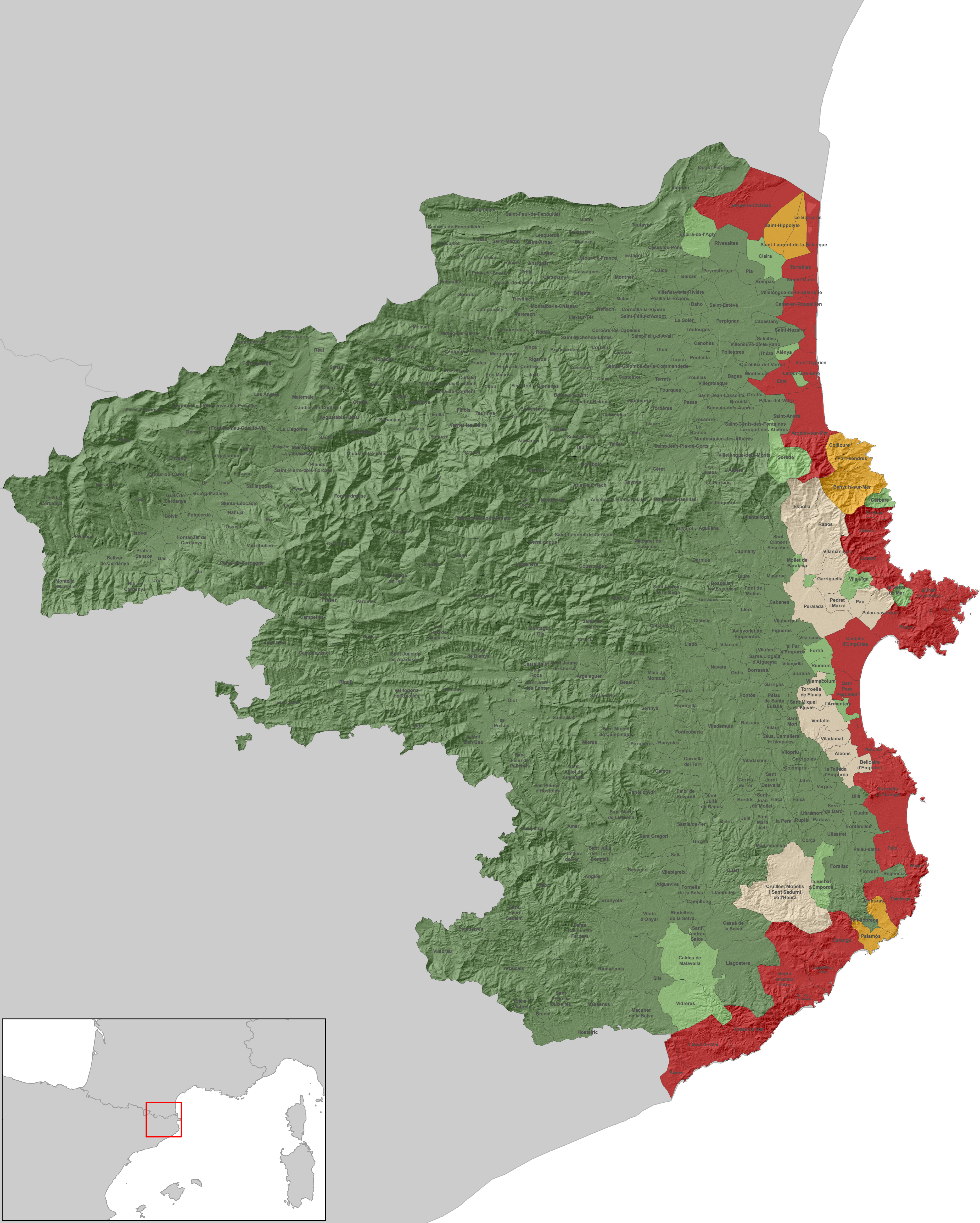
Diputació de Girona

PYRENEES ORIENTALES le Département

CILMA

Vulnerabilitat a la precipitació extrema i les inundacions -
Vulnérabilité aux précipitations extrêmes et aux inondations

- Molt baixa - Très faible
- Baixa - Faible
- Mitjana - Moyenne
- Alta - Élevé
- Molt alta - Très élevé



ANÀLISI DE LA VULNERABILITAT AL CANVI CLIMÀTIC DELS MUNICIPIS DE L'ESPAI CATALÀ TRANSFRONTERER

ANALYSE DE LA VULNÉRABILITÉ AU CHANGEMENT CLIMATIQUE DES MUNICIPALITÉS DE L'ESPACE CATALAN TRANSFRONTALIER

0 2,5 5 10 15 20 Km

SISTEMA DE REFERÈNCIA: ETRS89 31N

1:250.000

Setembre 2019 - Septembre 2019

Projecte cofinançat pel Fons Europeu de Desenvolupament Regional (FEDER)

Projet cofinancé par les Fonds Européen de Développement Régional (FEDER)

Interreg POCTEFA ECTAdapt

Diputació de Girona

PYRENEES ORIENTALES le Département

CILMA

Vulnerabilitat a l'increment del nivell del mar - Vulnérabilité à l'élévation du niveau de la mer

- Molt baixa - Très faible
- Baixa - Faible
- Mitjana - Moyenne
- Alta - Élevé
- Molt alta - Très élevé

